



**КОМИТЕТ ИМУЩЕСТВЕННЫХ ОТНОШЕНИЙ
АДМИНИСТРАЦИИ ПЕРМСКОГО МУНИЦИПАЛЬНОГО ОКРУГА**

РЕШЕНИЕ

о размещении объектов № 1689

Пермский край
Пермский округ

25.06.2024

Комитет имущественных отношений администрации Пермского муниципального округа разрешает Публичному акционерному обществу «Россети Урал» (ИНН 6671163413, ОГРН 1056604000970, почтовый адрес: 620026, г. Екатеринбург, ул. Мамина Сибирика, д. 140)

размещение объекта: «строительство ВЛ 0,4 кВ с установкой ПУ для электроснабжения деревни Шилово (4500090195)»

на землях государственная собственность на которые не разграничена.

на срок бессрочно.

Местоположение: Пермский край, Пермский муниципальный округ, д. Шилово.

Приложение: схема предполагаемых к использованию земель или земельных участков.

Особые условия использования:

1) При установке опор электросетевого хозяйства учесть параметры ширины проезда улично-дорожной сети, во избежание сужения полосы отвода дороги. Установить опоры на расстоянии не более 2 метров от границ земельного участка.

2) При условии получения разрешения на производство земляных работ.

Заместитель председателя комитета

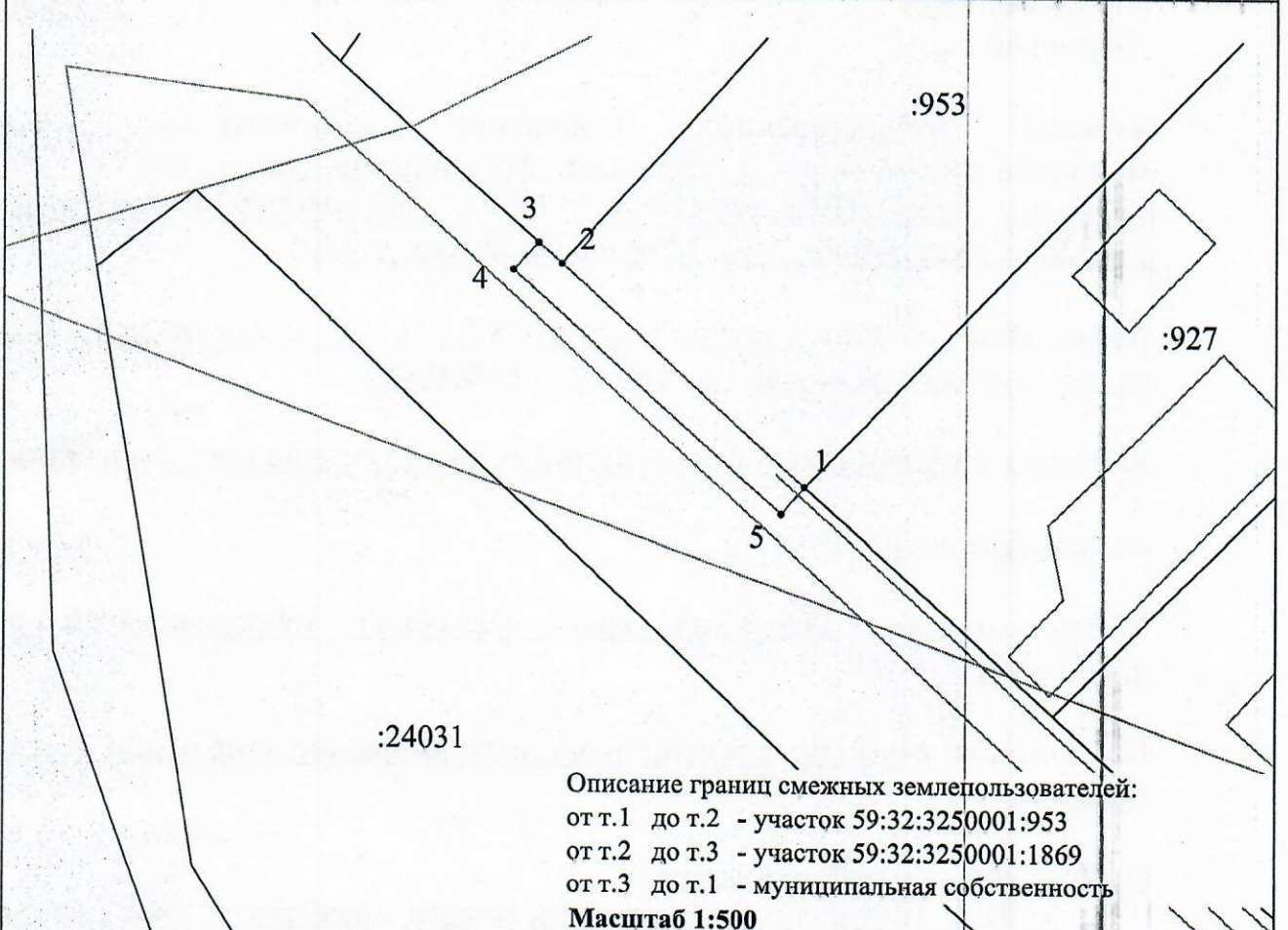


М.В. Королева
(подпись, печать)

М.В. Королева

**Схема предполагаемых к использованию земель
или части земельного участка
Система координат: МСК 59 зона 2**

Объект	Строительство ВЛ 0,4 кВ с установкой ПУ для электроснабжения деревни Шилово (4500090195)				
Местоположение	Российская Федерация, Пермский край, Пермский р-н, Шилово д				
Площадь земельного участка	65		м ²		
Категория земель	Земли населенных пунктов				
Вид разрешенного использования	—				
Обозначение характерных точек границ	Координаты		Обозначение характерных точек границ	Координаты	
	X	Y		X	Y
1	507 571,70	2 210 966,02	4	507 586,87	2 210 945,59
2	507 587,34	2 210 948,98	5	507 569,77	2 210 964,39
3	507 588,82	2 210 947,36	1	507 571,70	2 210 966,02



Условные обозначения:

- - Характерная точка границы, сведения о которой позволяют однозначно определить ее положение на местности
- (тонкая линия) - Вновь образованная часть границы, сведения о которой достаточны для определения ее местоположения строительства
- (средняя линия) - Существующая часть границы, имеющиеся в ЕГРН сведения о которой достаточны для определения ее местоположения
- (толстая линия) - Граница кадастрового квартала
- 59:28:0240101 - Обозначение кадастрового квартала
- (штрихованная линия) - Граница зоны с особыми условиями использования территории

Заявитель: _____

, Бородкина Т.В.

(подпись, расшифровка подписи)